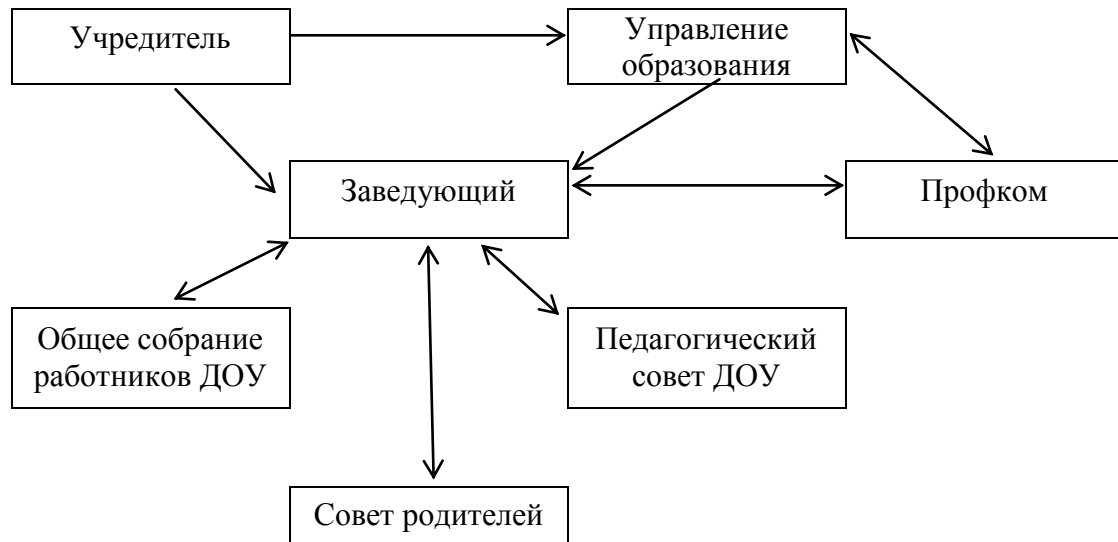


Структура управления



Характеристика системы управления

- Управление Учреждением строится на основе сочетания принципов единоначалия и коллегиальности.
- Единоличным исполнительным органом Учреждения является заведующий, назначенный Учредителем, на основании трудового договора и прошедший обязательную аттестацию. Заведующий осуществляет текущее руководство деятельностью Учреждения, действует на основе единоначалия, решает все вопросы, касающиеся деятельности Учреждения, не входящие в компетенцию коллегиальных органов управления Учреждения и Учредителя.
 - Руководитель и должностные лица Учреждения (старшая медсестра, завхоз) несут ответственность за руководство образовательной, воспитательной работой, организационно-хозяйственной деятельностью.
 - Права и обязанности руководителя Учреждения, его компетенция в области управления определяется в соответствии с законодательством об образовании и Уставом Учреждения.
 - Коллегиальными органами управления Учреждением являются:
 - Общее собрание работников, объединяющее всех работников Учреждения
 - Педагогический совет - постоянно действующий коллегиальный орган, объединяющий всех педагогических работников Учреждения.
- Компетенция, порядок формирования коллегиальных органов управления, сроки полномочий определяются соответствующими Положениями.
 - В целях учета мнения родителей воспитанников по вопросам управления Учреждением и при принятии Учреждением локальных нормативных актов, затрагивающих их интересы, функционирует Совет родителей. Порядок его деятельности определяется Положением.
 - В Учреждении действует профессиональный союз работников. В компетенцию профессионального союза работников Учреждения входит контроль за соблюдением социальных льгот и гарантий педагогическим и другим работникам.